

# Studie

## „Krankheitsbewältigung beim Prostata- und Harnblasenkarzinom“

---

Uwe Treiber

13.02.2008

# Einleitung

---

✓ **Prävalenz psychischer Erkrankungen bei TU- Patienten\*:**

- **Depression: 18%**
- **Angst: 38%**
- **Anpassungsstörungen: 39%**

✓ **Prävalenz Depression:**

- **International (WHO 2002) 10%**
- **Deutschland (1998) 8%**

✓ **Prävalenz psychischer Störungen bei Patienten mit PC\*\*:**

- Depression, Angst, Anp.: 20%**

# Ziel der Studie

---

**Erfassung von Parametern aus den Bereichen:**

- ✓ **Psychosoziale Belastungssituationen**
- ✓ **Angst/Depression**
- ✓ **Harn-Kontinenz**
- ✓ **Erektile Potenz**

**Bei Männern:**

- ✓ **PC:** radikale Prostatektomie
- ✓ **BTU:** radikale Zystektomie

# Patienten & Methode I

---

**Erfassung der Parameter mittels 5 Fragebögen:**

- ✓ **Fragen zur Person**
- ✓ **Fragen zu Belastungssituationen (FBK-R23)**
- ✓ **Fragen zur seelischen Verfassung (HADS-D)**
- ✓ **Fragen zur Erfassung der Potenz (IIEF)**
- ✓ **Fragen zur Erfassung der Harn-Kontinenz**
- ✓ **Fragen zum Erkr.-verlauf (nur postop.)**

**Zeitpunkte:**

- ✓ **präoperativ: max. 2 Wochen**
- ✓ **postoperativ: 3, 6, 12 Monate**

# Patienten & Methode II

---

**Patientengruppen: PC:**

- kein nerve-sparing
- nerve-sparing 1 Seite
- nerve-sparing 2 Seiten

**BTU:**

- Ileum-Neoblase
- Ileum-Conduit

**Patientenanzahl:**  $\geq 30$  / Gruppe

**Studienbeginn:** 7/2006

# Kooperationen

---

✓ **Sektion Psychosoziale Onkologie, Klinik für**

**Psychosomatik, TUM:**

**Prof. P. Herschbach**

✓ **Münchener Studienzentrum:**

**Fr. N. Röthling**

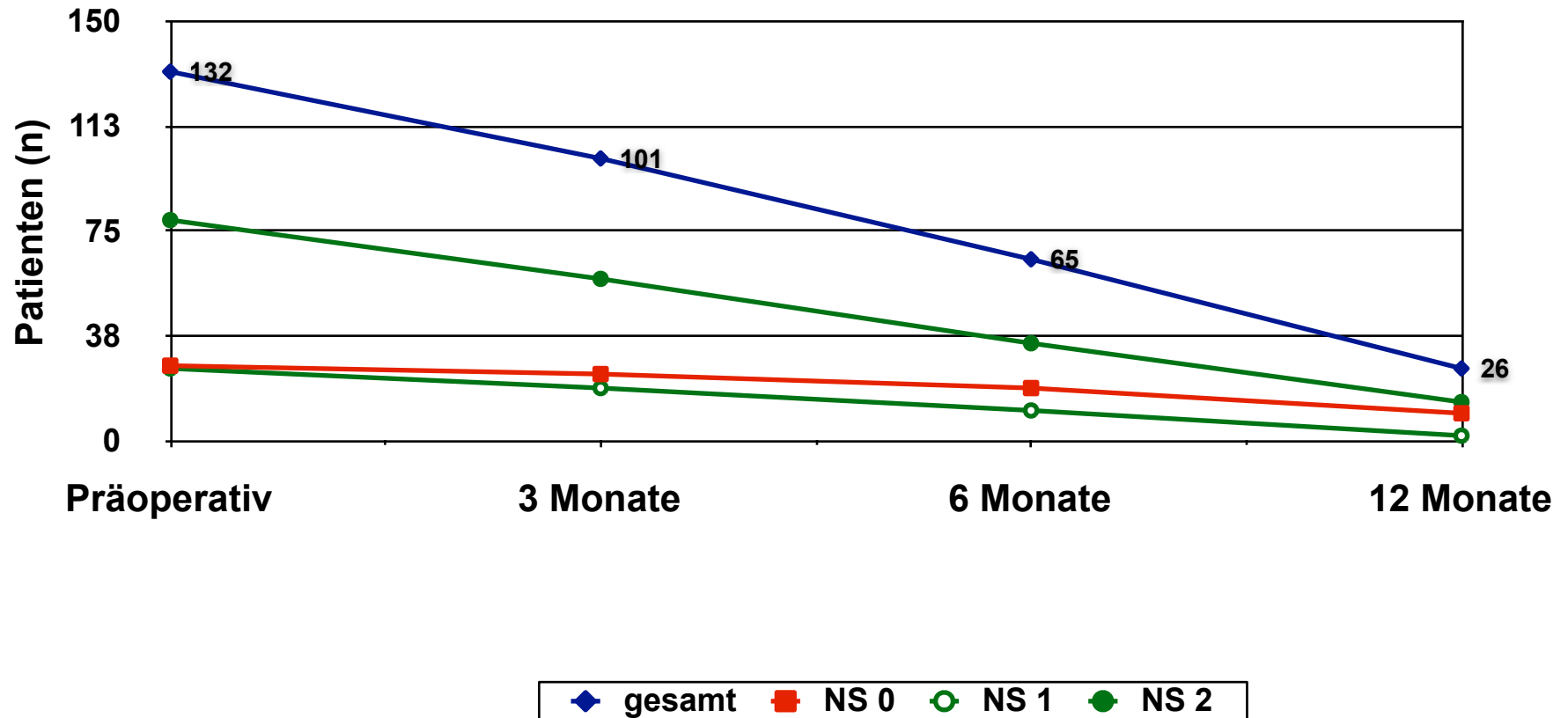
**Fr. B. Grau**

✓ **Bayerische Krebsgesellschaft:**

**Fr. C. Zimmermann**

# Aktueller Stand PC

## Rekrutierungsverlauf PC/RRP



# Aktueller Stand BTU

## Rekrutierungsverlauf BTU/Zystektomie

